



STIHL

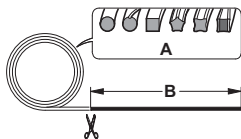
www.stihl.com

AutoCut C 6-2

0457-363-0115-B VA0.L21

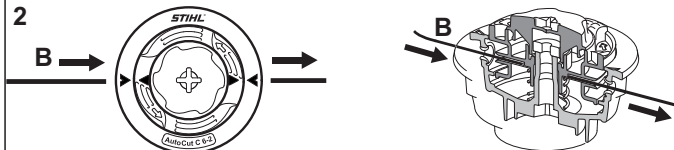


1

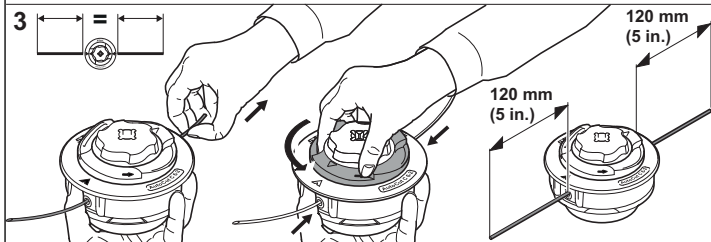


A	2.0 mm	2.4 mm
	0.08 in.	0.095 in.
B	4 m	4 m
	13 ft.	13 ft.

2



3



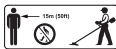
! ADVARSEL



Alle sikkerhedsanvisninger i brugsanvisningen til trimmeren eller friskæreren skal læses og følges. Ukorrekt anvendelse kan medføre alvorlige eller dødelige kvæstelser!



Der er risiko for alvorlige kvæstelser på grund af genstande, der slynges væk. Der må kun arbejdes med korrekt monteret beskyttelse til motortrimmeren eller friskæreren og trimmerhovedet. Overhold minimumsafstanden på 15 m (50 ft.) til omkringstående personer.



For at reducere faren for alvorlige øjenskader er det nødvendigt at bære tætsiddende og stødfaste sikkerhedsbriller iht. standarden ANSI Z87.1 (USA), EN 166 (Europa) eller den pågældende landespecifikke standard.

- Bær høreværn for at sænke faren for høreskader.

- Et beskadiget eller slidt trimmerhoved kan gå i stykker under høje hastigheder og forårsage alvorlige eller dødelige kvæstelser. Motortrimmerens eller friskæreren og trimmerhovedets tilstand skal kontrolleres før og efter arbejdet og med regelmæssige, korte intervaller.

For at forlænge brugstiden skal snoren til trimmerhovedet lægges i en beholder med vand mellem 12 og 24 timer inden brug.

OPBEVAR BRUGSVEJLEDNINGEN!

VIKTIGE SIKKERHETS-ANVISNINGER

Skal kun bruges sammen med STIHL trimmere og ryddesager. Sjek i brugsanvisningen for trimmeren eller ryddesagen om klippehodet kan bruges.

STIHL anbefaler å bruge originale reservedeler og tilbehør fra STIHL.